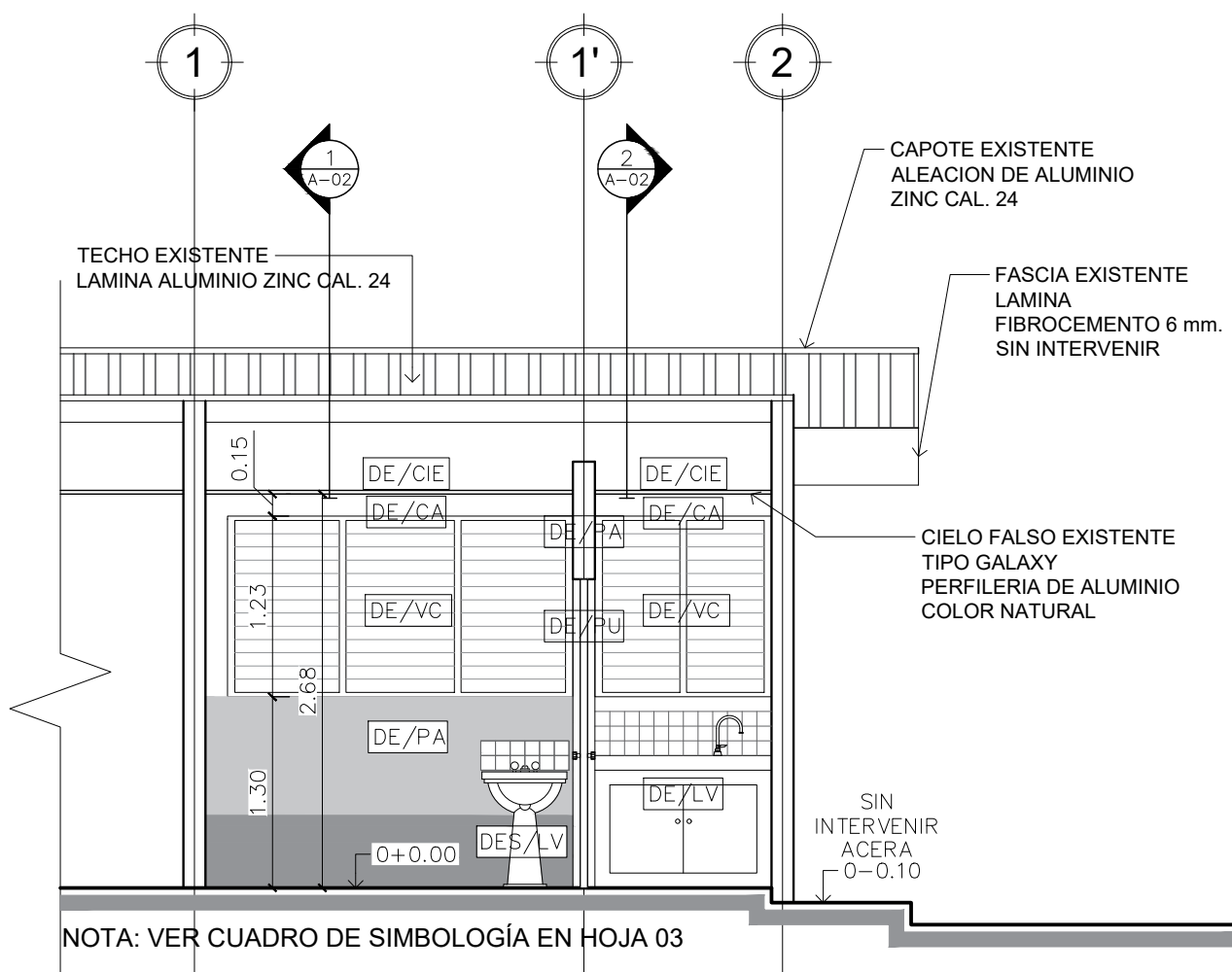
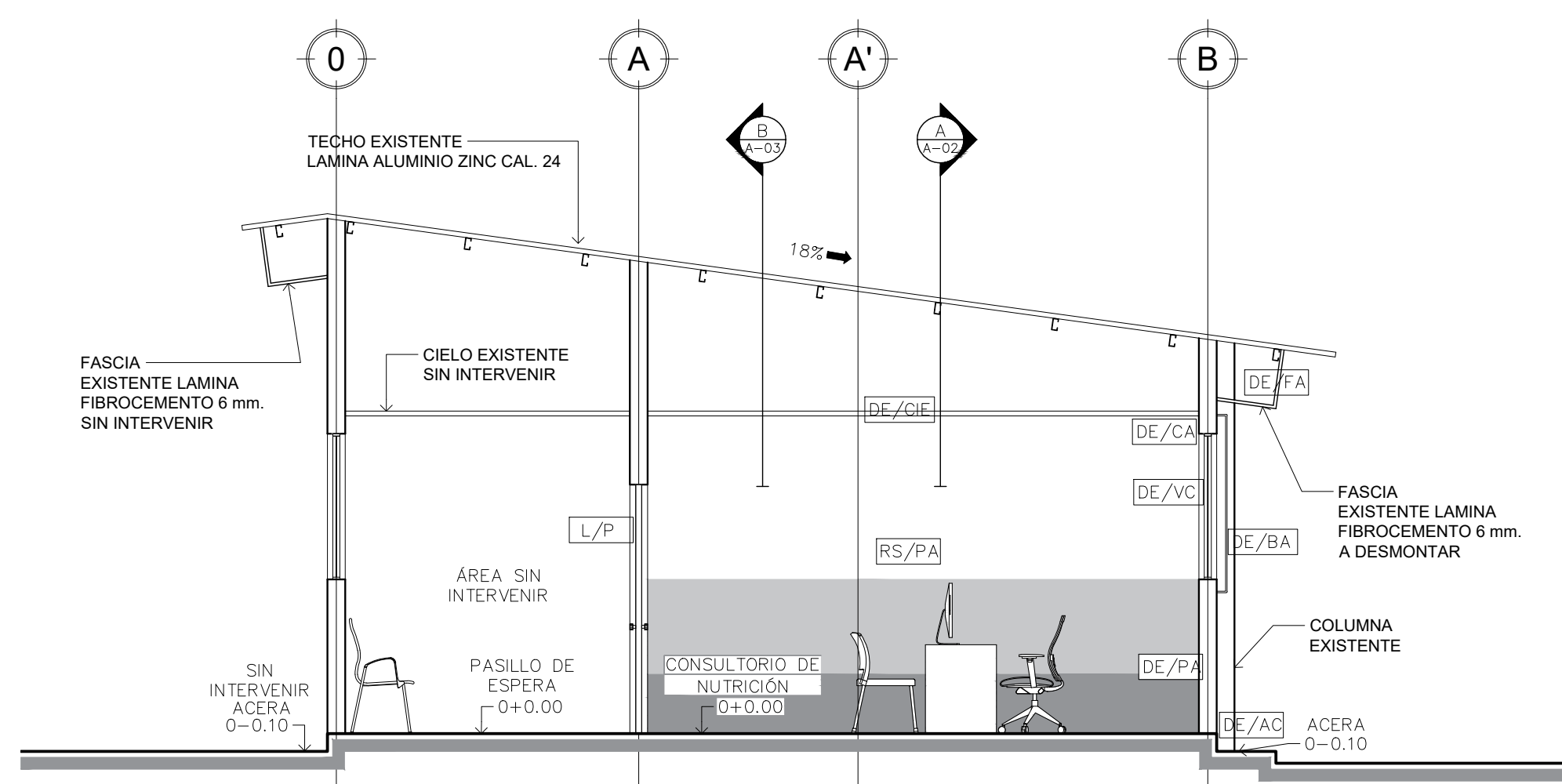


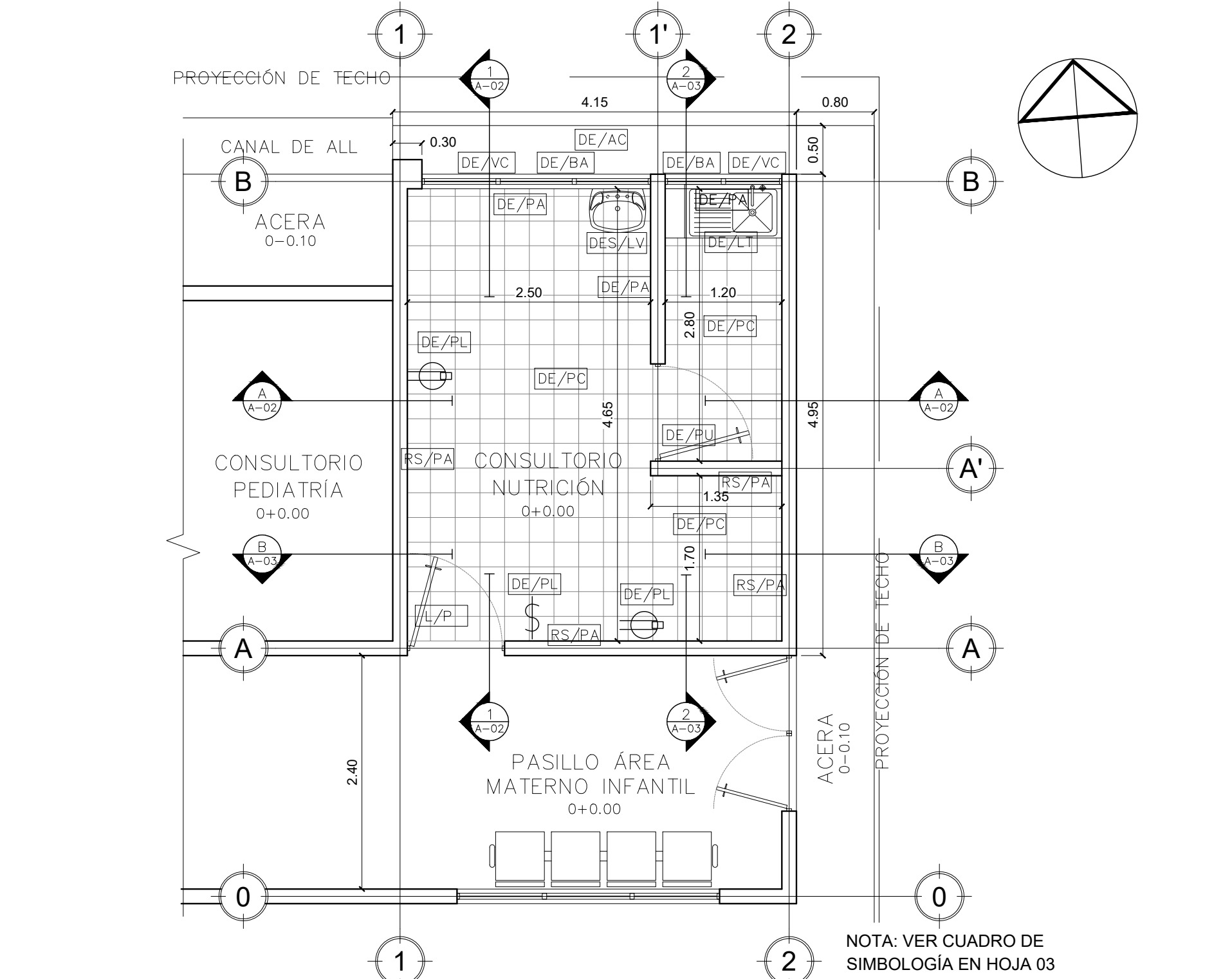
PLANTA ARQUITECTÓNICA EXISTENTE
CONSULTORIO DE NUTRICIÓN U.S. TACUBA
Esc 1:50



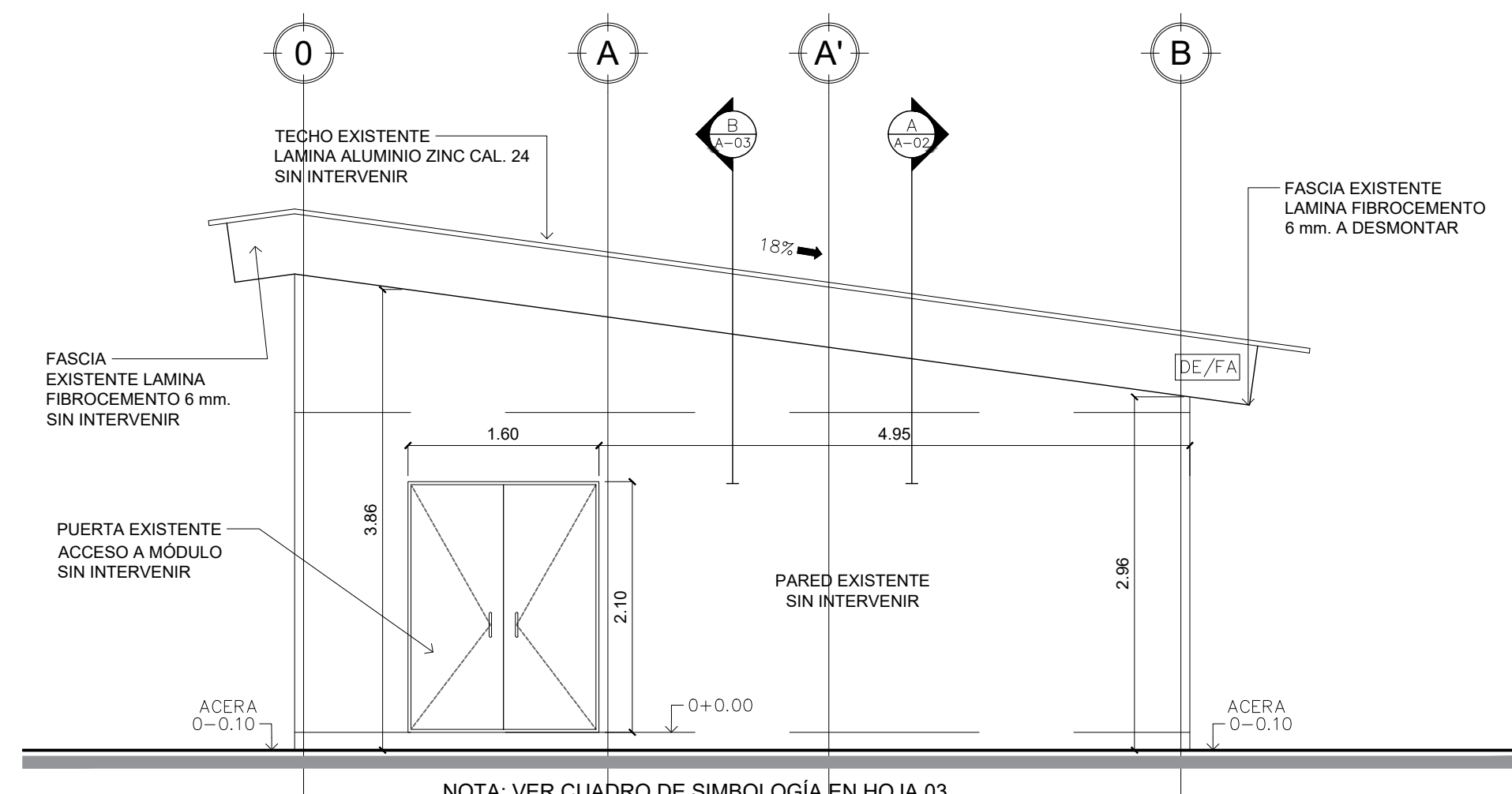
SECCIÓN A-A
CONSULTORIO DE NUTRICIÓN - US TACUBA
Esc 1:50



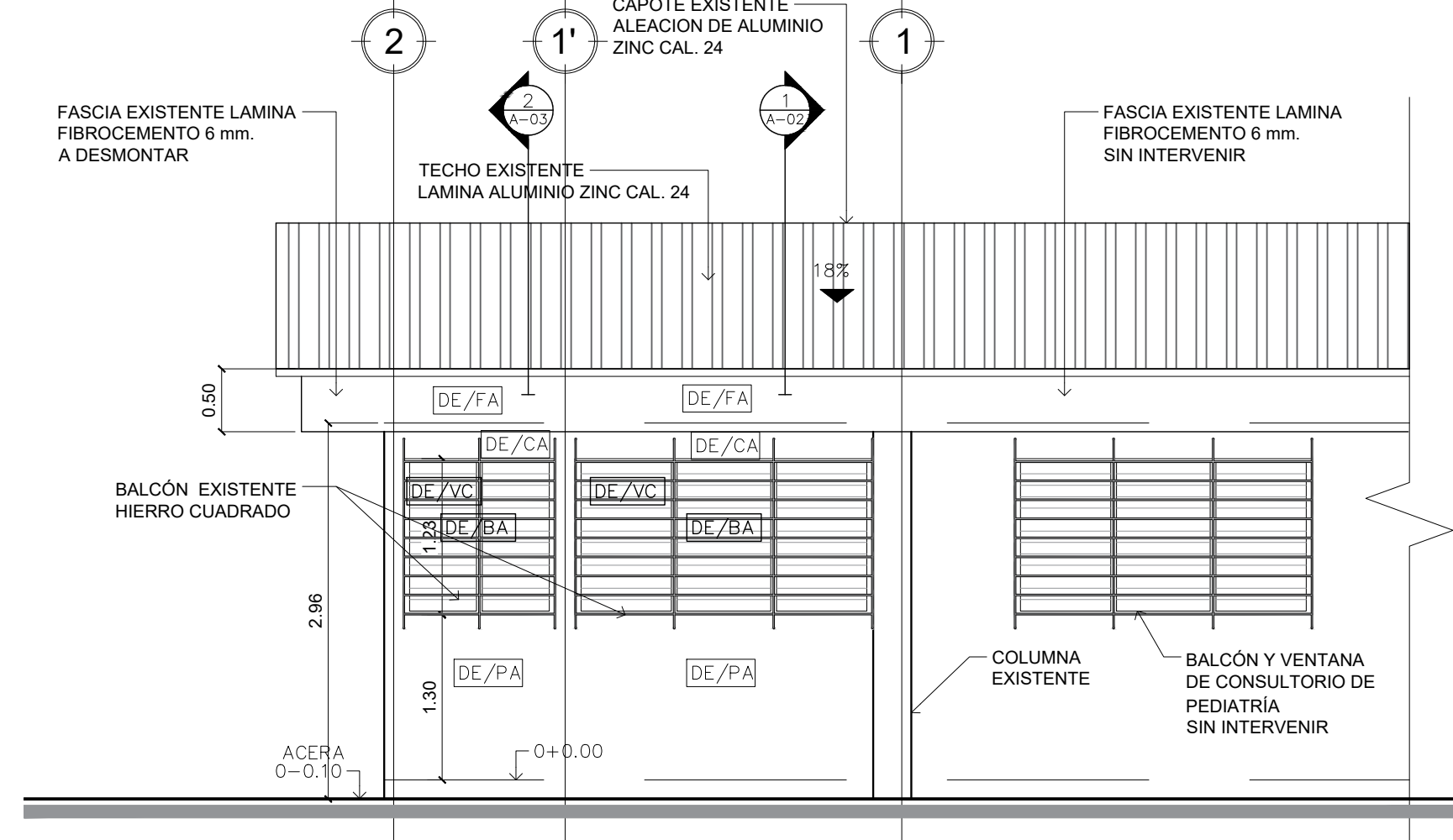
SECCIÓN 1-1
CONSULTORIO DE NUTRICIÓN - US TACUBA
Esc 1:50



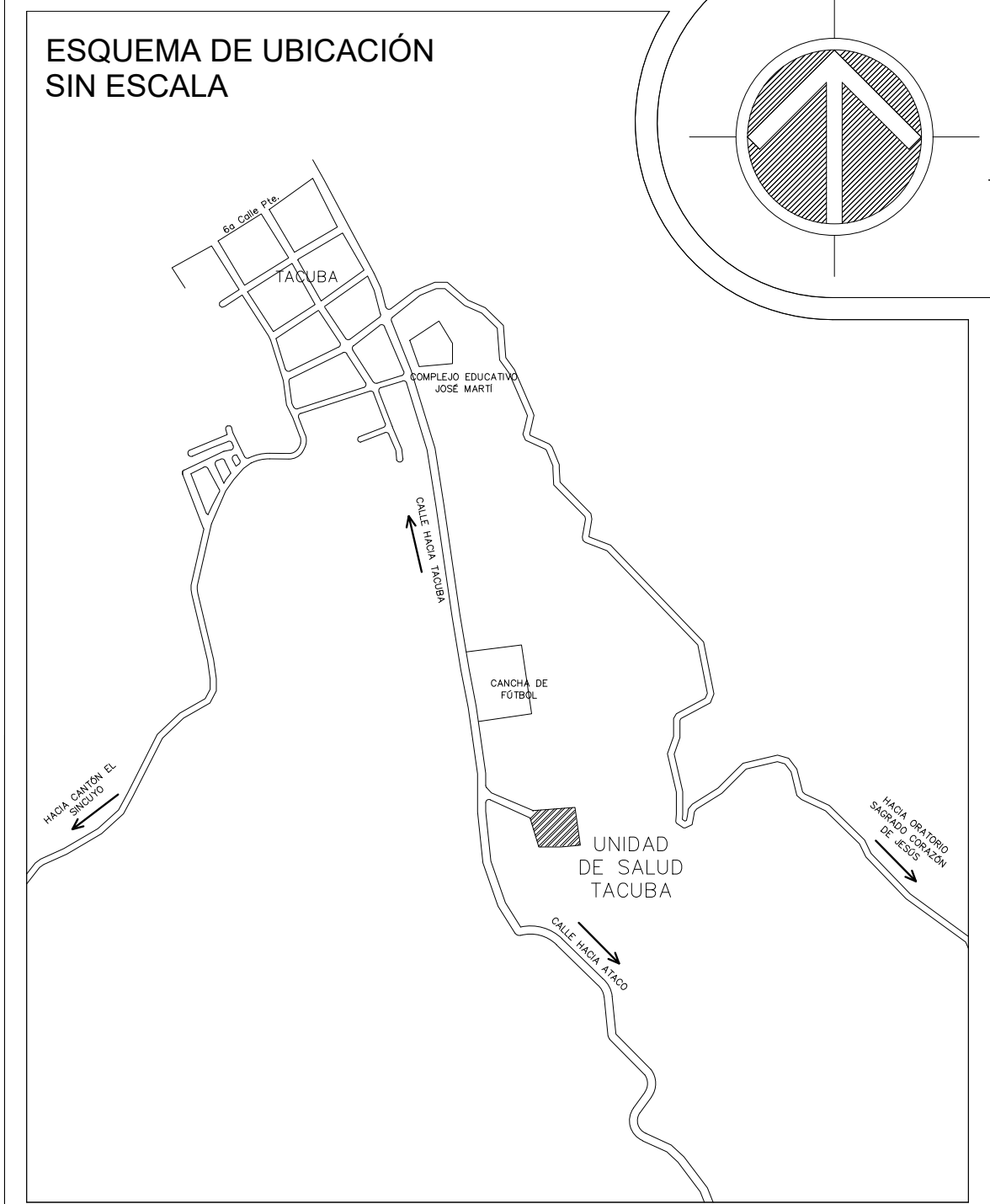
PLANTA DE INTERVENCIONES
CONSULTORIO DE NUTRICIÓN - US TACUBA
Esc 1:50



ELEVACIÓN ESTE
CONSULTORIO DE NUTRICIÓN - US TACUBA
Esc 1:50



ELEVACIÓN NORTE
CONSULTORIO DE NUTRICIÓN - US TACUBA
Esc 1:50



 crescer Juntos		REPÚBLICA DE EL SALVADOR MINISTERIO DE SALUD	
PROYECTO:			
"ADECUACIÓN Y REHABILITACIÓN DE INFRAESTRUCTURA PARA CONSULTORIOS DE NUTRICIÓN LOTE 3"			
CONCURSO No:			
CONTENIDO:			
PLANTA DE ARQUITECTURA EXISTENTE E INTERVENCIONES UNIDAD DE SALUD TACUBA, AHUACHAPÁN			
DISEÑO ARQUITECTÓNICO:	DISEÑO ESTRUCTURAL:	REVISÓ Y APROBÓ: 	